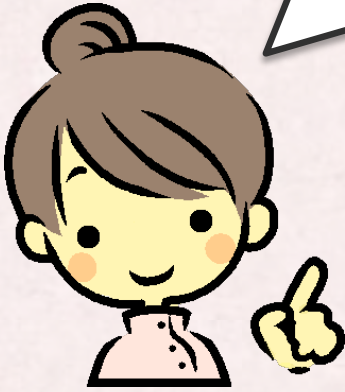


News!

働き方を選べます。



生活のスタイルに合わせて
色々な働き方が出来ます。

プライベート重視の働き方では

① 基本給 **210,000**~円

社宅制度の利用は出来ませんが、確実に毎週2日の休日が有ります。

完全週休
2日制度

一人暮らしや、収入を増やしたい方は

② 基本給 **210,000**~円

定休は週1日ですが、社宅制度を利用することで基本給にプラス出来ます。また、昇給や各種手当も、①より優遇されます。

週休1日

社宅制度
(社内規定により)

その他、共通の各種制度として・・・

社用車有り

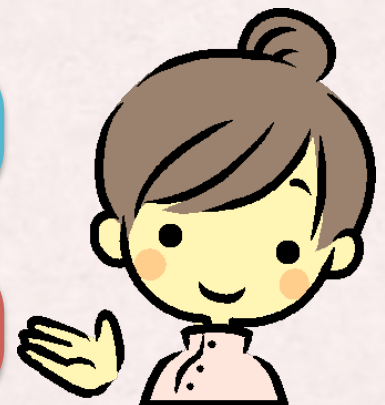
車両保険・燃料、全て当社負担

有休制度有

勤務日に終日休みや空き時間を使う事も可能

社保完備

産休育休取得
実績あります



隔週で週休2日にしたり、パートで働く方法もあります。御相談下さい。

求人票

*受付番号 _____ *受付日付 _____

正社員就職用求人票 (勤務パターン①：週休2日型)

記入年月日 29年4月

フリガナ 事業所名	カブシキガイシャ ダイハチ 株式会社 大八	職 種 鍼灸マッサージ治療院	職務内容 鍼灸マッサージ治療 (治療院業務全般)
所在地 〒442-0029 愛知県豊川市末広通4-3-3 鍼灸院大八 (ホームページ) http://www5.ocn.ne.jp/~daihachi/	就業場所 当院所在地	場 所 当院所在地	
代 表 者 氏名 佐々木 大八	選 考	内 容 面接	応募書類の受付期間 随時
採用担当者 氏名 佐々木 大八		日 時 随時	試験 (必要に応じて)
電 話 番 号 0533-82-1189		面 接 (有)	携行品 履歴書
		書 類 履歴書	採否決定 (2週間前後)

必要とする資格及び勤務開始予定①

必要とする免許・資格等		年 齢	通勤・住込の別	希望人員数
1	あん摩マッサージ指圧師、はり師、きゆう師	45歳位迄	通勤	1~2名
2	はり師、きゆう師			0名
3	あん摩マッサージ指圧師	45歳位迄	通勤	1~2名
4	柔道整復師			0名
勤務開始予定日 充足次第随時開始 (個人の都合も相談に応じます。)			合 計	若干名

賃 金 ②

支給制度 (月給)	定 時	9時00分 ~ 19時00分頃
定額的に支払われる賃金	内休憩時間	12時00分 ~ 13時00分頃
210000円~	残 業	無 (月に数日、数十分程度の居残り当番有り)
完全週休2日で、プライベートにも余裕があります。ただし、社宅制度はございません。	交代制	状況によって相談に応じます。
往診に使用する車両は、当院にてご用意致します。保険、燃料など、全て会社負担なので安心です。	休 日	曜日選択制 (面接時に相談致します。)
		夏季・冬季 (年末年始) の休暇も有り。
合 計 213,000 ~ (勤務開始時)	週休2日制	完全週休2日 (必要時は有給もとれます)

就業時間

賃金支給日 毎月15日	賃金締切日 毎月 末日	福 利 厚 生 ③
昇 給 年1~2回 (2~5000円程度/昇給ごと)	加入社保 完備 (健康・雇用・厚生・労災)	
賞 与 年2回、前年度実績では月給の1ヶ月分程度~/賞与ごと	(往診に使用する車の任意保険も完備)	
試用期間 有 (2~3ヶ月) その間の賃金も上記同様	退職金制度 考慮中 (独立開業時の支援制度等々有り)	
勤務パターン① (完全週休2日型) の場合は社宅制度が利用できません。遠方からの就職など、一人暮らしが必要な方は②のパターンがオススメです。		食事、給食 居住地域によっては自宅での食事也可
		宿 舎 無し
		そ の 他 健康診断、予防接種等も有り

事業所の要、特色

創業 (設立) 年月	平成12年12月 (平成18年法人化)
資 本 金	1000000
全従業員 (職員) 数	15名 (内あん摩・はり・きゆう従事者 11名) (男性:7名 女性:8名)
事業所の特色	治療院業務のすべてが経験可能です。経験の無い方、現在仕事を離れている方でも再研修いたします。概ね3年程度で、知識技術等の開業スキルが身につきます。治療院の詳細については下記ホームページをご覧ください。 http://www.daihachi1189.sakura.ne.jp/

付近の略図 (事業所・就業場所)

最寄りの駅 豊川駅・豊川稲荷駅から 徒歩15分

至豊橋 151号線 至新城 至東名インター

求 人 票

*受付番号 _____ *受付日付 _____

正社員就職用求人票 (勤務パターン②：週休1日型)

記入年月日 29年4月

フリガナ 事業所名	カブシキガイシャ ダイハチ 株式会社 大八	職 種 鍼灸マッサージ治療院	職務内容 鍼灸マッサージ治療 (治療院業務全般)
所在地 〒442-0029 愛知県豊川市末広通4-3-3 鍼灸院大八 (ホームページ) http://www5.ocn.ne.jp/~daihachi/	就業場所 当院所在地		
代 表 者 氏名 佐々木 大八	選 考	場 所 当院所在地	内容 面接
採用担当者 氏名 佐々木 大八		日 時 随時	応募書類の受付期間 随時
電 話 番 号 0533-82-1189		面接 (有)	試験 (必要に応じて)
		書 類 履歴書	携行品 履歴書
			採否決定 (2週間前後)

必要とする資格及び勤務開始予定①

必要とする免許・資格等		年 齢	通勤・住込の別	希望人員数
1	あん摩マッサージ指圧師、はり師、きゆう師	45歳位迄	通勤	1~2名
2	はり師、きゆう師			0名
3	あん摩マッサージ指圧師	45歳位迄	通勤	1~2名
4	柔道整復師			0名
勤務開始予定日 充足次第随時開始 (個人の都合も相談に応じます。)			合 計	若干名

賃 金 ②

就業時間

支給制度 (月給)	定 時	9時00分 ~ 19時00分頃
定額的に支払われる賃金	内休憩時間	12時00分 ~ 13時00分頃
210000円~	残 業	無 (月に数日、数十分程度の居残り当番有り)
※週休1日勤務の場合です。 完全週休2日での勤務も可能です。 (勤務パターン①の求人票参照)	交代制	状況によって相談に応じます。
往診に使用する車両は、当院にて ご用意致します。保険、燃料など、 全て会社負担なので安心です。	休 日	曜日選択制 (面接時に相談致します。)
通勤交通費 (3000円)		夏季・冬季 (年末年始) の休暇も有り。
合 計 213,000 ~ 260,000以上		週休1日 (もちろん、必要時は有給とれます)

福利厚生 ③

賃金支給日 毎月 15日	賃金締切日 毎月 末日	加入社保	完備 (健康・雇用・厚生・労災)
昇 給	過去の実績では 年2~3回 (5000円程度/昇給ごと)		(往診に使用する車の任意保険も完備)
賞 与	年2回、前年度実績では月給の1ヶ月分程度~/賞与ごと	退職金制度	考慮中 (独立開業時の支援制度等々有り)
試用期間	有 (2~3ヶ月) その間の賃金も上記同様	食事、給食	居住地域によっては自宅での食事も可
社宅制度を利用する場合、研修期間を終えると各種手当も付くため、概ね25万円以上相当の支給総額となるのが通常です。詳細はお気軽にお問い合わせ下さい。		宿 舎	社宅制度 (毎月2万円援助、敷金礼金等は会社負担)
		そ の 他	健康診断、予防接種等も有り

事業所の要、特色

付近の略図 (事業所・就業場所)

創業 (設立) 年月	平成12年12月 (平成18年法人化)
資 本 金	1000000
全従業員 (職員) 数	15名 (内あん摩・はり・きゆう従事者 11名) (男性:7名 女性:8名)

事業所の特色
治療院業務のすべてが経験可能です。経験の無い方、現在仕事を離れている方でも再研修いたします。概ね3年程度で、知識技術等の開業スキルが身につきます。
治療院の詳細については下記ホームページをご覧ください。
<http://www.daihachi1189.sakura.ne.jp/>

